

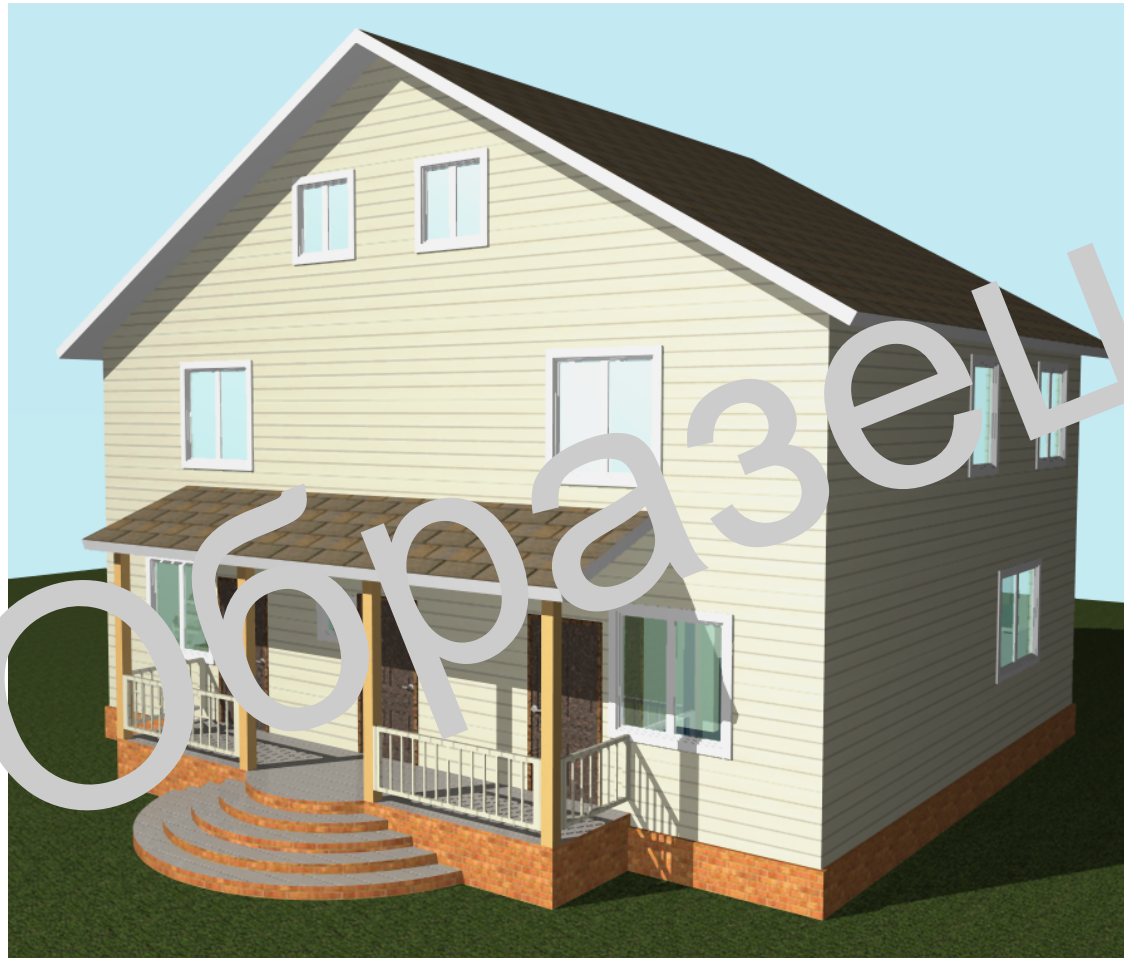
*Проект*

# **Индивидуальный жилой дом**

*Г. адресу:*

**Московская обл., Солнечногорский р-н,**

# Внешний вид




			Адрес			
			Индивидуальный жилой дом	Стадия	Лист	Листов
				ЭП	2	13
			Внешний вид			

# Основные положения

Архитектурно-планировочное решение разработано в соответствии со СНиП 2.08.01-89 «Жилые здания».

Проект 2-этажного жилого дома является авторской разработкой и предназначен для строительства в московской области.

Технические решения, принятые в рабочих чертежах, соответствуют требованиям экологических, санитарно-гигиенических, противопожарных и других норм, действующих на территории Российской Федерации и обеспечивают безопасную для жизни и здоровья людей эксплуатацию здания при соблюдении предусмотренных чертежами мероприятий.

## НОРМАТИВНЫЕ ДАННЫЕ

Расчетные зимние температуры:	
Наиболее холодных суток	- 32°С
Наиболее холодной пятидневки	- 26°С
Снеговая нагрузка (III район)	1 кПа
Ветровое давление (I район)	0,23 кПа
Класс ответственности здания	II
Степень огнестойкости	III

## Технико-экономические показатели

Общая площадь помещений	195,6 кв.м
1-й этаж	102,4 кв.м
2-й этаж	93,2 кв.м
Жилая площадь	131,6 кв.м
Площадь застройки	195,6 кв.м

## ИНЖЕНЕРНОЕ ОБЕСПЕЧЕНИЕ

- Канализация - индивидуальные очистные сооружения (водопотребляемый септик): 1,0 куб.м/сут., 0,81/0,08 куб.м/час, 0,49 л/сек
- Система внутренней канализации монтируется из полихлорвиниловых труб, прокладываемых вдоль стен. Монтаж и испытания внутренних систем водопровода и канализации проводить в соответствии со СНиП 3.01-85, СНиП 3.04-87.
- Водоснабжение: скважина (водопотребление на одного человека составляет 170 литров в сутки согласно ТСН ВиВ-97 МО)
- Системы холодного и горячего водоснабжения выполняются из пластиковых труб, прокладываемых вдоль стен.
- Твердые бытовые отходы складировать в контейнер с последующим вывозом на полигон.
- Вентиляция - естественная через окна, двери, вентиляционные каналы,
- Отопление: 1-я очередь - система воздушного отопления.
- Инсоляция жилых помещений обеспечивается архитектурно-планировочным решением, в соответствии СНиП 2-07-01-99. Продолжительность солнечного освещения жилых помещений не менее 3-х часов.
- Электроэнергия - от общей сети.

## КОНСТРУКТИВНОЕ РЕШЕНИЕ

Несущей конструкцией здания является каркасная система из бруса хвойных пород сечением 150х150мм.  
 Фундаменты - ленточный монолитный, армированный. Н над планировочной отметкой грунта 500 мм, Н заложения 300мм. Сваи монолитные армированные Н заложения 1800мм. Бетон М 350.  
 Стены наружные 1, 2 этажей и внутренние несущие - деревянные, каркасные сечением 150х150мм.  
 Внутренние стены - деревянные, каркасные сечением 150х150мм.  
 Межэтажные перекрытия - комплект параллельно-поясных ферм изготовленных из сухой древесины сечением 150х150мм.  
 Крышесые конструкции - деревянная стропильная конструкция.  
 Ветро-гидропароизоляция Изоспан.  
 Утеплитель минеральный 100мм  
 Кровля - Металлочерепица  
 Деревянные конструкции, соприкасающиеся с металлом и бетоном защитить от гниения прокладкой из двух слоев толя и антисептированной древесины.  
 Все деревянные конструкции пропитать антисептиком.

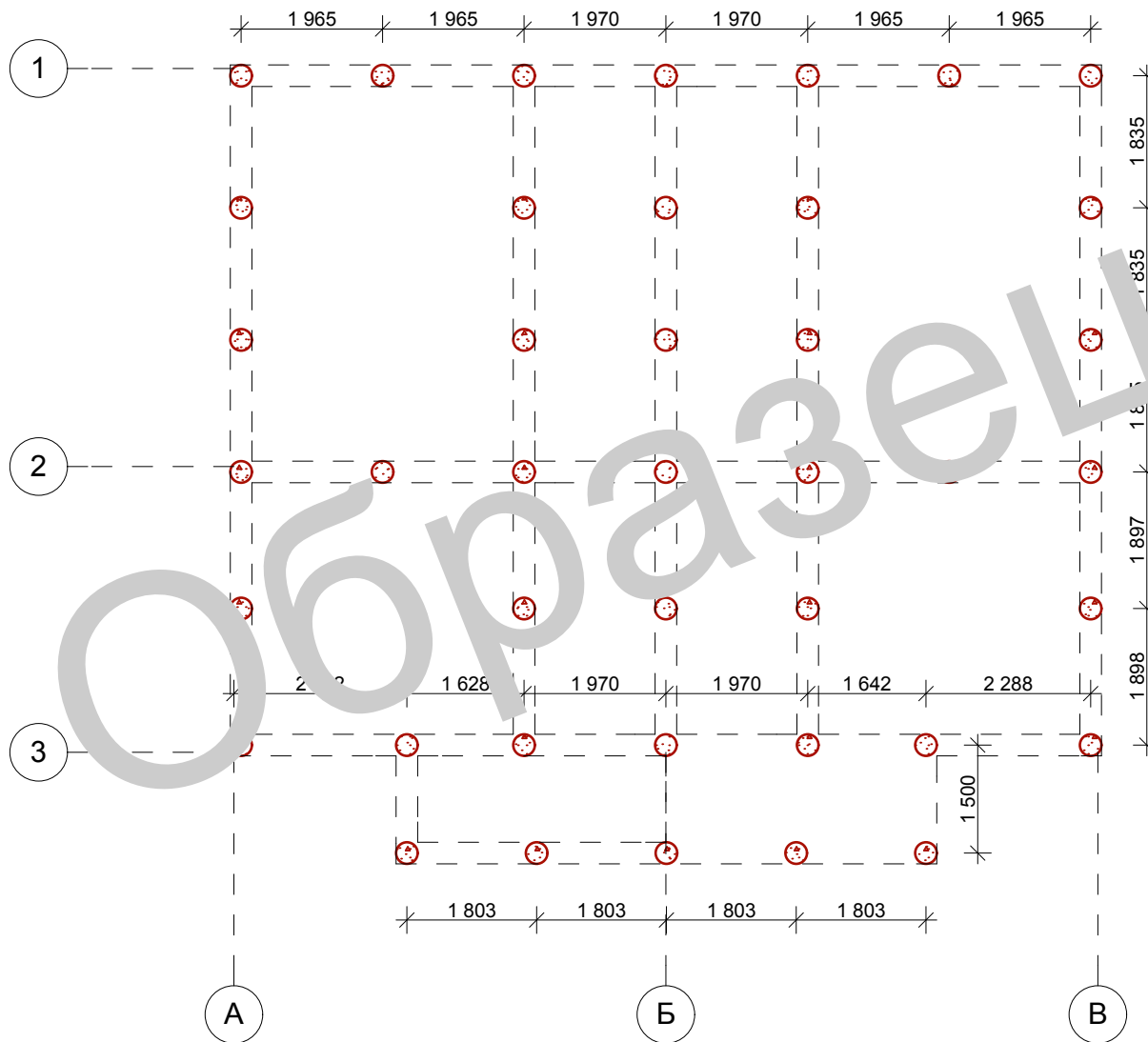
Проект разработан в соответствии с заданием заказчика.  
 Относительно степени огнестойкости. Предусмотреть в помещениях установку пожарных извещателей.  
 Зона ответственности от отметки 0.000 принята отметка пола первого этажа.  
 Лестничные марши деревянные.  
 Окна и двери приняты индивидуальные.  
 Чистые полы выполняются после прокладки инженерных коммуникаций

## ПРОТИВОПОЖАРНЫЕ МЕРОПРИЯТИЯ

1. Помещения жилого дома (кроме санузлов, ванных комнат, душевые, постирочных, саун) оборудовать автономными оптико-электронными дымовыми извещателями, соответствующими требованиям НПБ 66-97, с категорией защиты IP 40 (по ГОСТ 14254-96) (п.3.21\*СНиП 2.08.01-89\*).
2. Установить на сети хозяйственно-питьевого водопровода бытовые пожарные краны, оборудованные шлангами (рукавами) в целях использования в качестве первичного устройства пожаротушения на ранней стадии (п.3.1а СНиП 2.08.01-89\*).

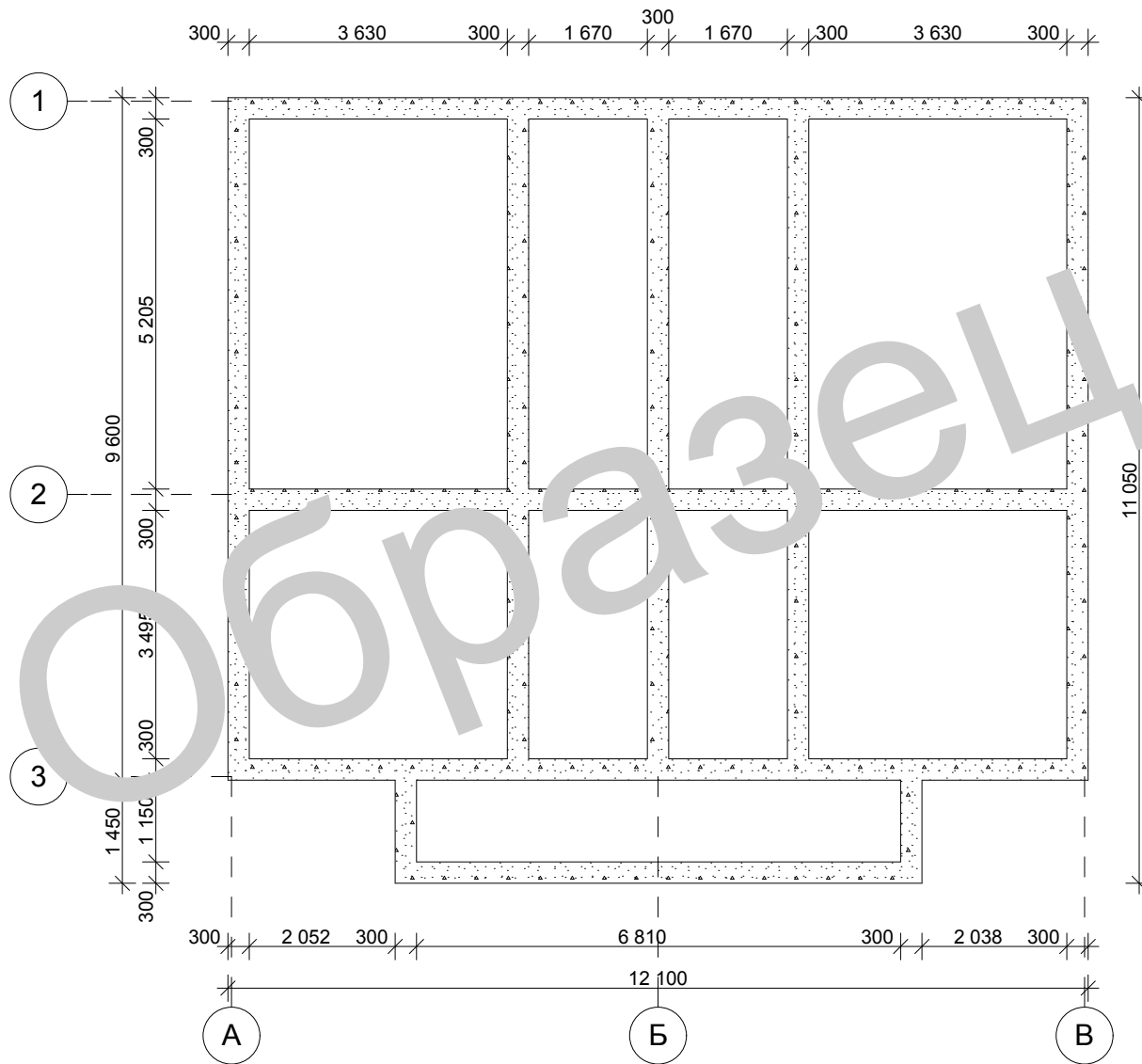
				<b>Адрес</b>			
				<b>Индивидуальный жилой дом</b>	Стадия	Лист	Листов
					ЭП	3	13
				<b>Основные положения</b>			

# План свайного поля



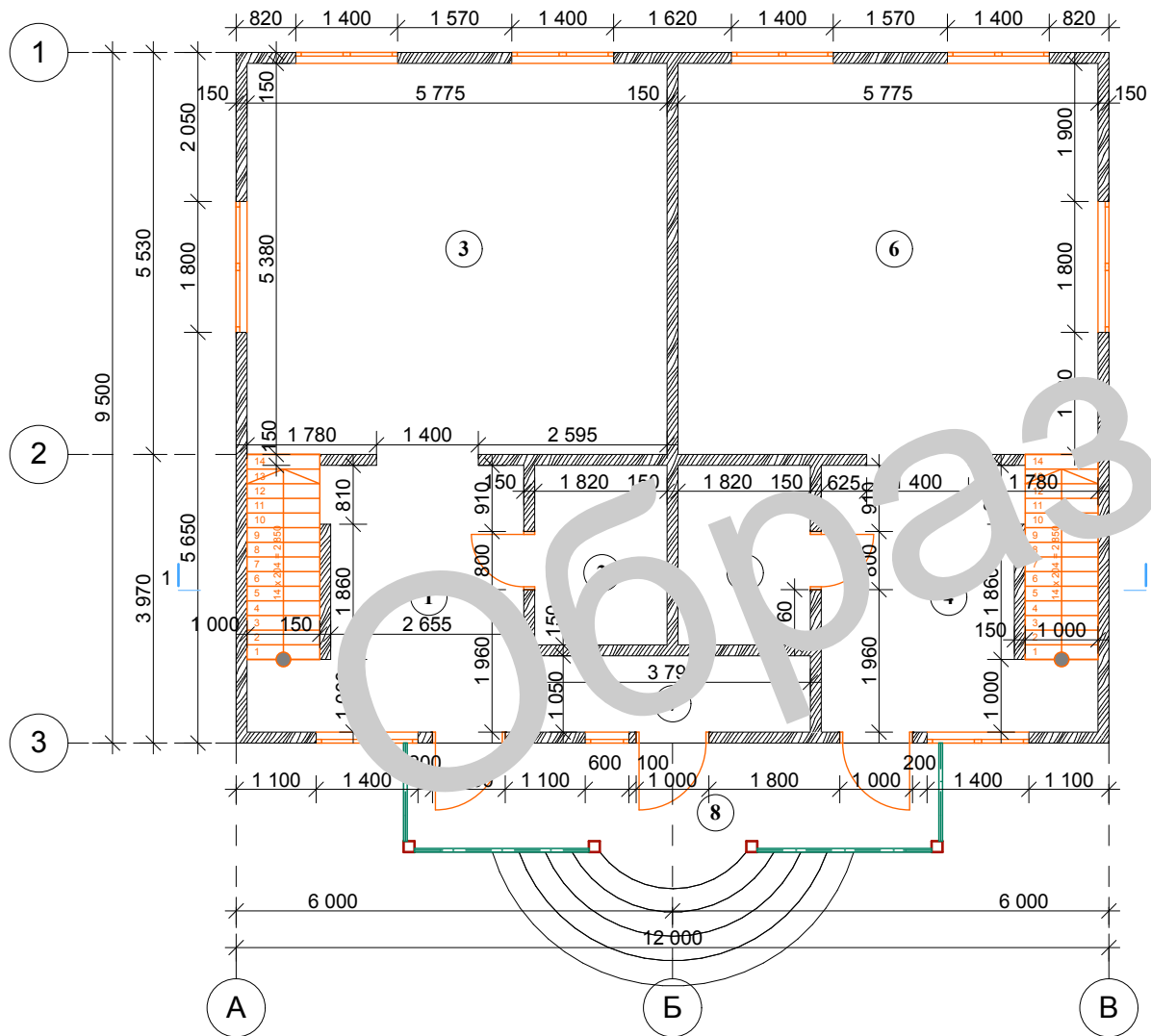

			<b>Адрес</b>			
			<b>Индивидуальный жилой дом</b>	Стадия	Лист	Листов
				ЭП	4	13
			<i>План свайного поля</i>			

# План фундамента




		<b>Адрес</b>			
		<b>Индивидуальный жилой дом</b>	Стадия	Лист	Листов
			ЭП	5	13
		<i>План фундамента</i>			

# План 1 этажа



## Экспликация 1 этажа

- 1 - тамбур 14,0 кв.м
- 2 - сан.узел 4,5 кв.м
- 3 - комната 31,1 кв.м
- 4 - тамбур 14,0 кв.м
- 5 - сан.узел 4,5 кв.м
- 6 - комната 31,1 кв.м
- 7 - кухня 4,0 кв.м
- 8 - коридор 11,1 кв.м

Общая площадь 103,2 кв.м  
Жилая площадь 62,2 кв.м

Адрес

Индивидуальный жилой дом

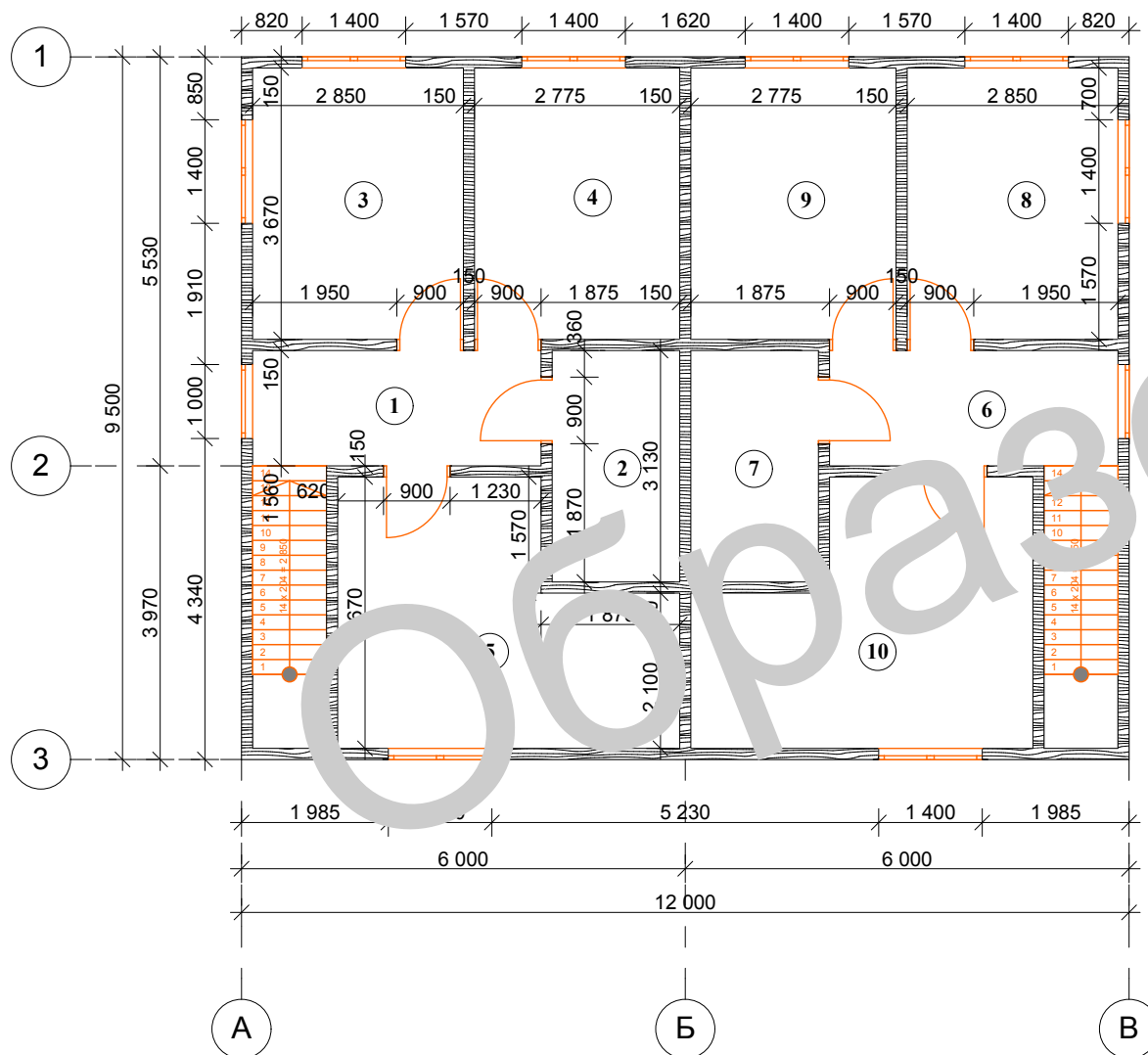
Стадия  
ЭП

Лист  
6

Листов  
13

План 1 этажа

# План 2 этажа



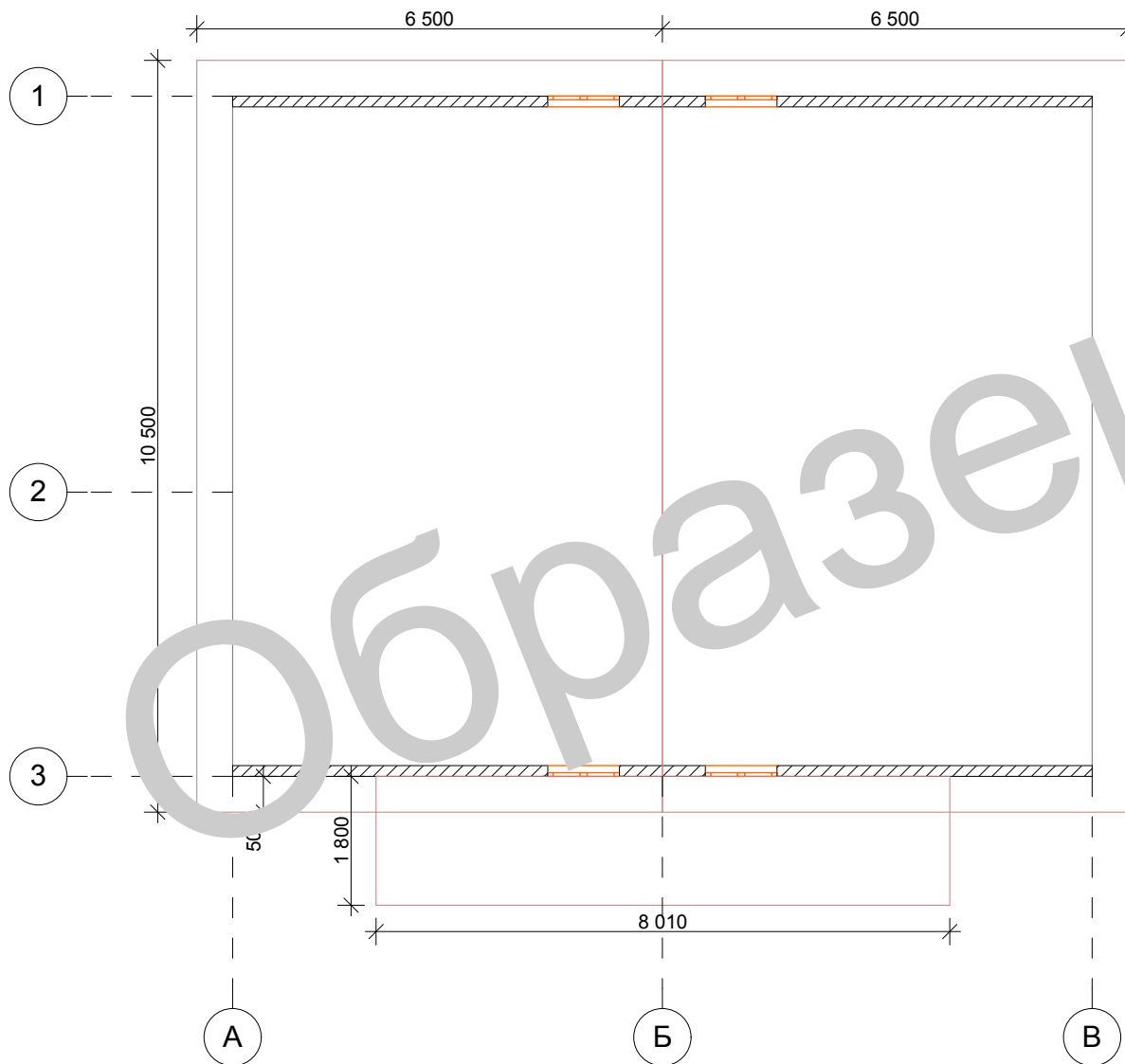
## Экспликация 2 этажа

- 1 - холл 6,1 кв.м
- 2 - сан.узел 5,4 кв.м
- 3 - комната 10,5 кв.м
- 4 - комната 10,2 кв.м
- 5 - комната 14,0 кв.м
- 6 - холл 6,1 кв.м
- 7 - сан.узел 5,4 кв.м
- 8 - комната 10,5 кв.м
- 9 - комната 10,2 кв.м
- 10 - комната 14,0 кв.м

Общая площадь 92,4 кв.м  
Жилая площадь 69,4 кв.м


				<b>Адрес</b>			
				<b>Индивидуальный жилой дом</b>	Стадия	Лист	Листов
					ЭП	7	13
				<i>План 2 этажа</i>			

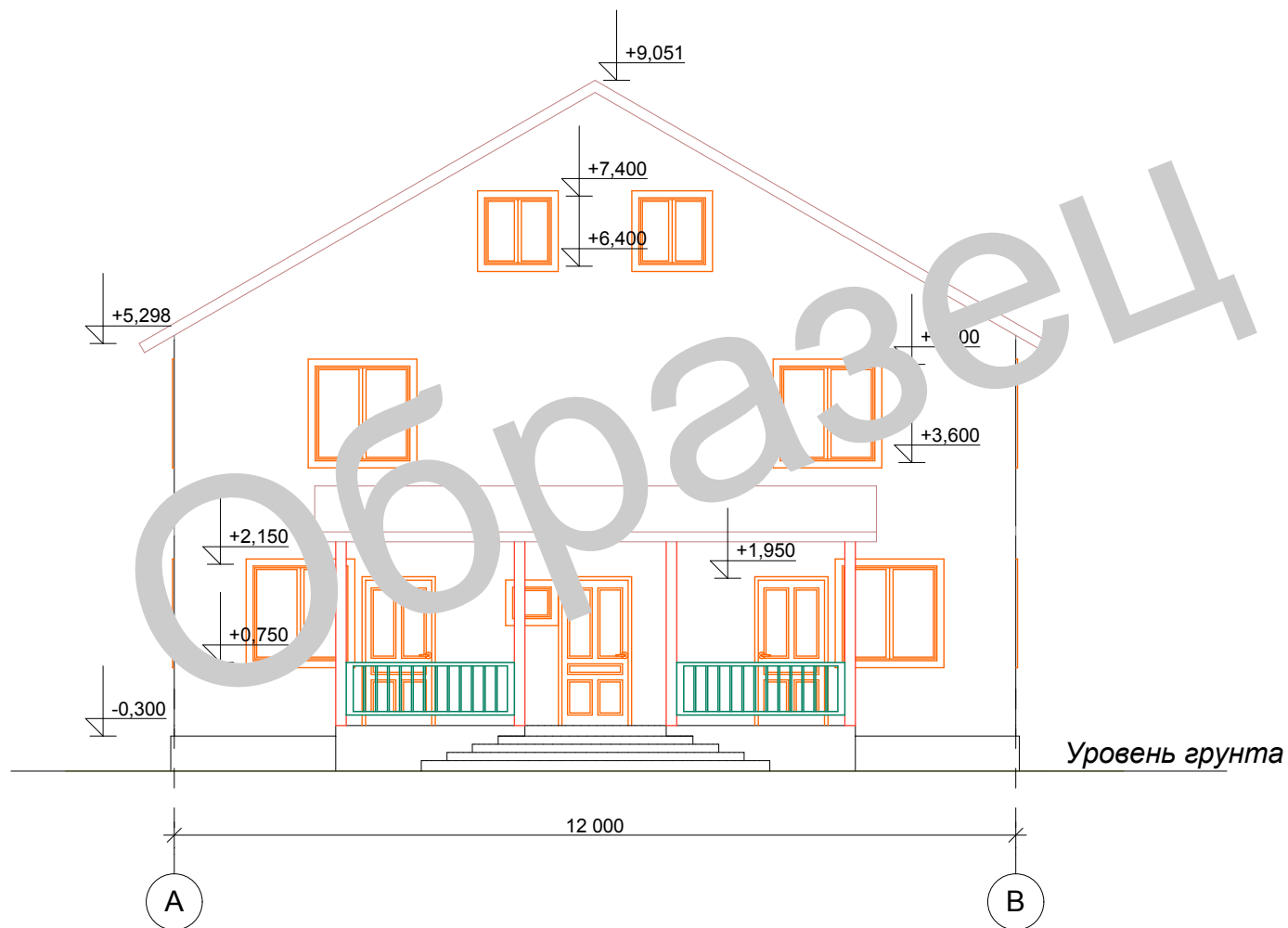
# План кровли




			<b>Адрес</b>			
			<b>Индивидуальный жилой дом</b>	Стадия	Лист	Листов
				ЭП	8	13
			<i>План кровли</i>			

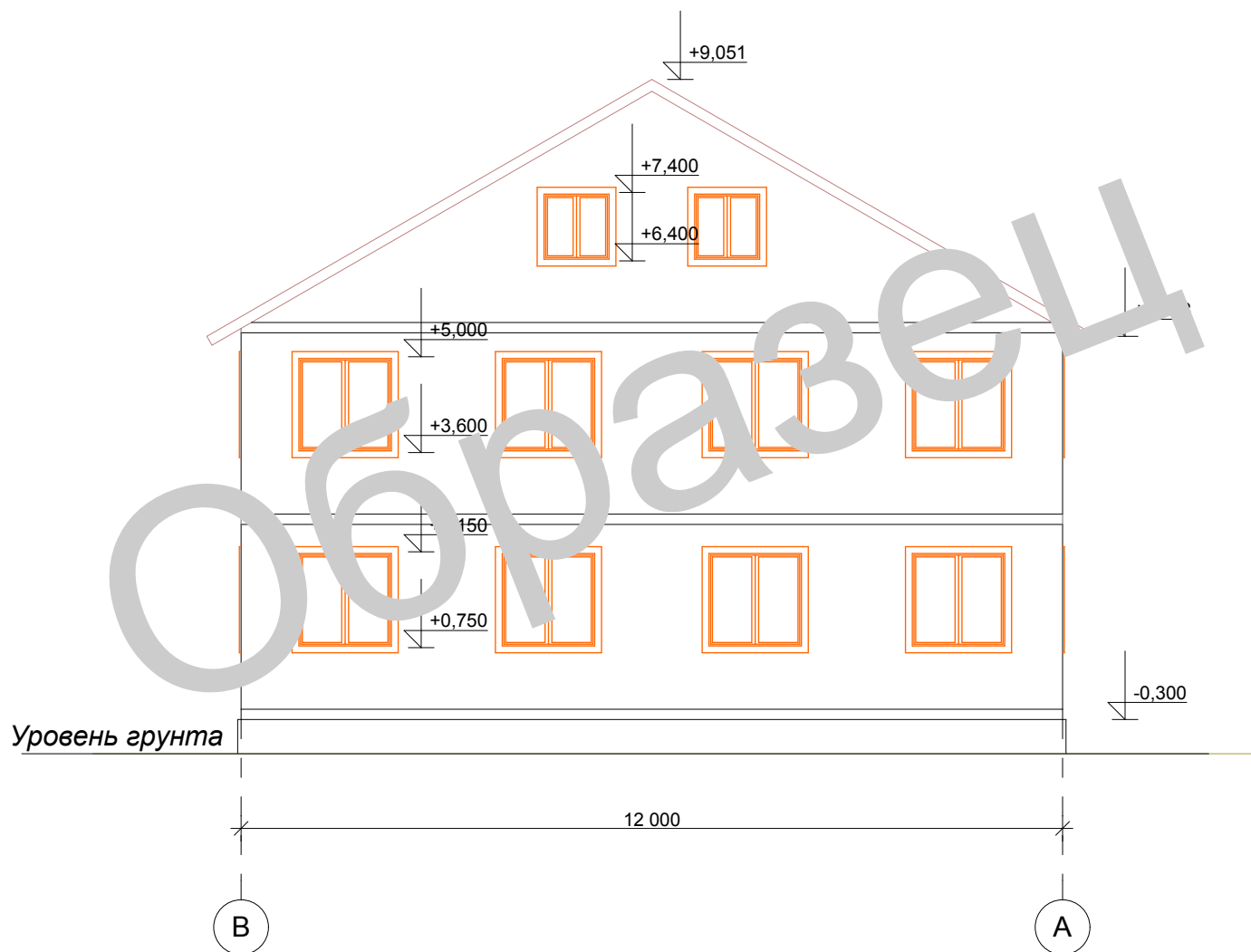


# Фасад А-В



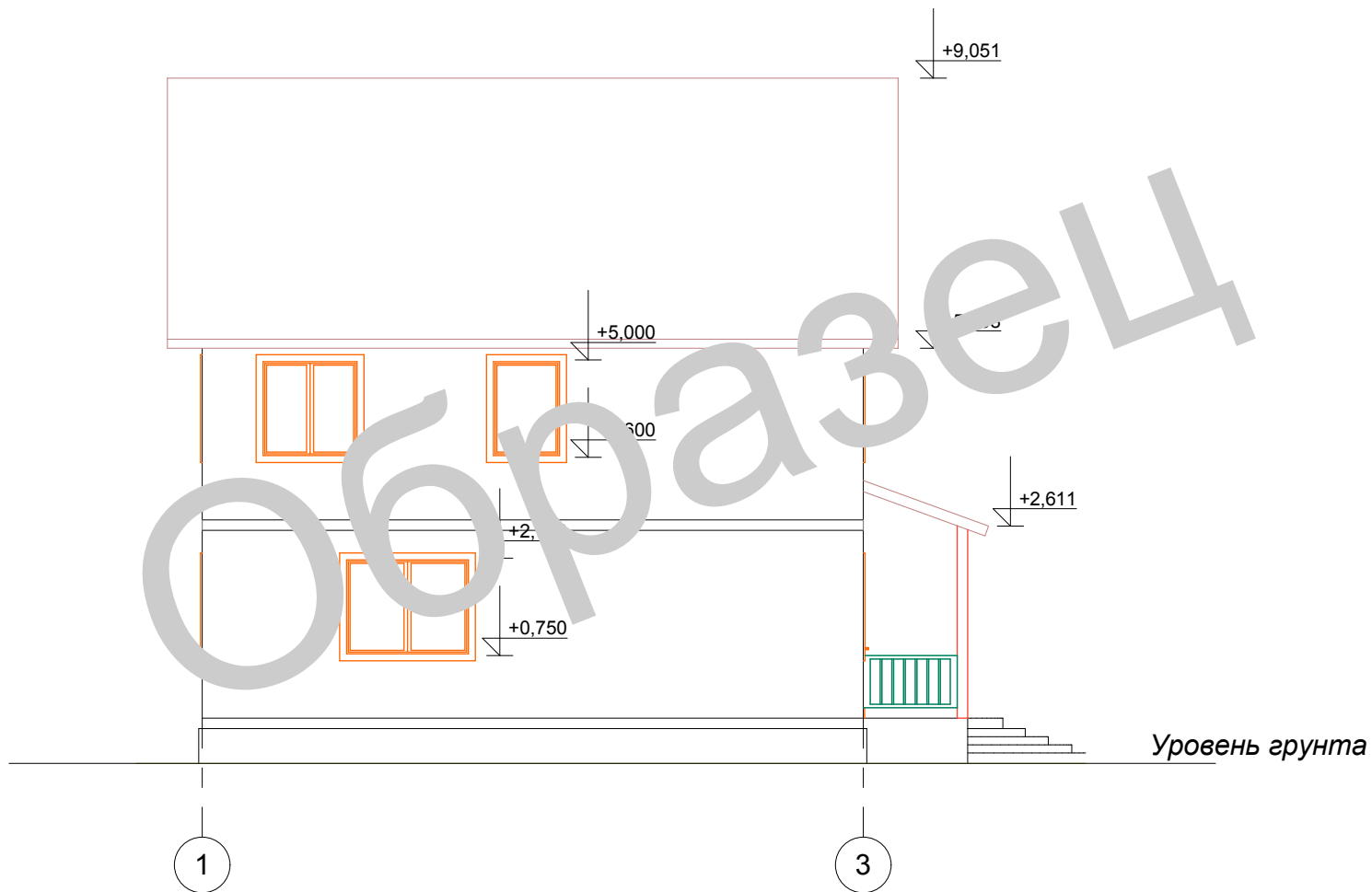
			Адрес			
			Индивидуальный жилой дом	Стадия	Лист	Листов
				ЭП	9	13
			Фасад А-В			

# Фасад В-А



			<b>Адрес</b>			
			<b>Индивидуальный жилой дом</b>	Стадия	Лист	Листов
				ЭП	10	13
			<b>Фасад В-А</b>			

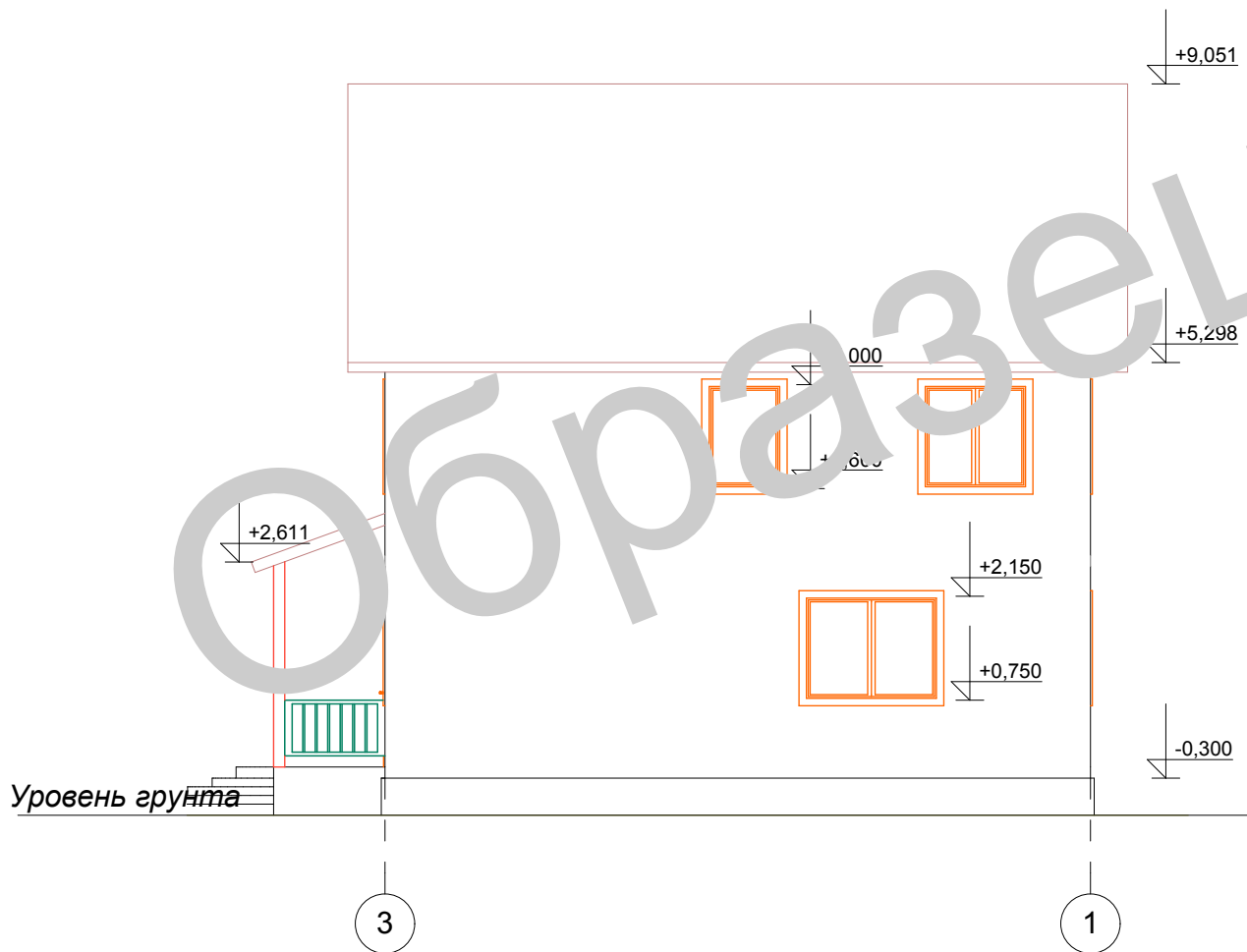
# Фасад 1-3



Образец


			Адрес			
			Индивидуальный жилой дом	Стадия	Лист	Листов
				ЭП	11	13
			Фасад 1-3			

# Фасад 3-1



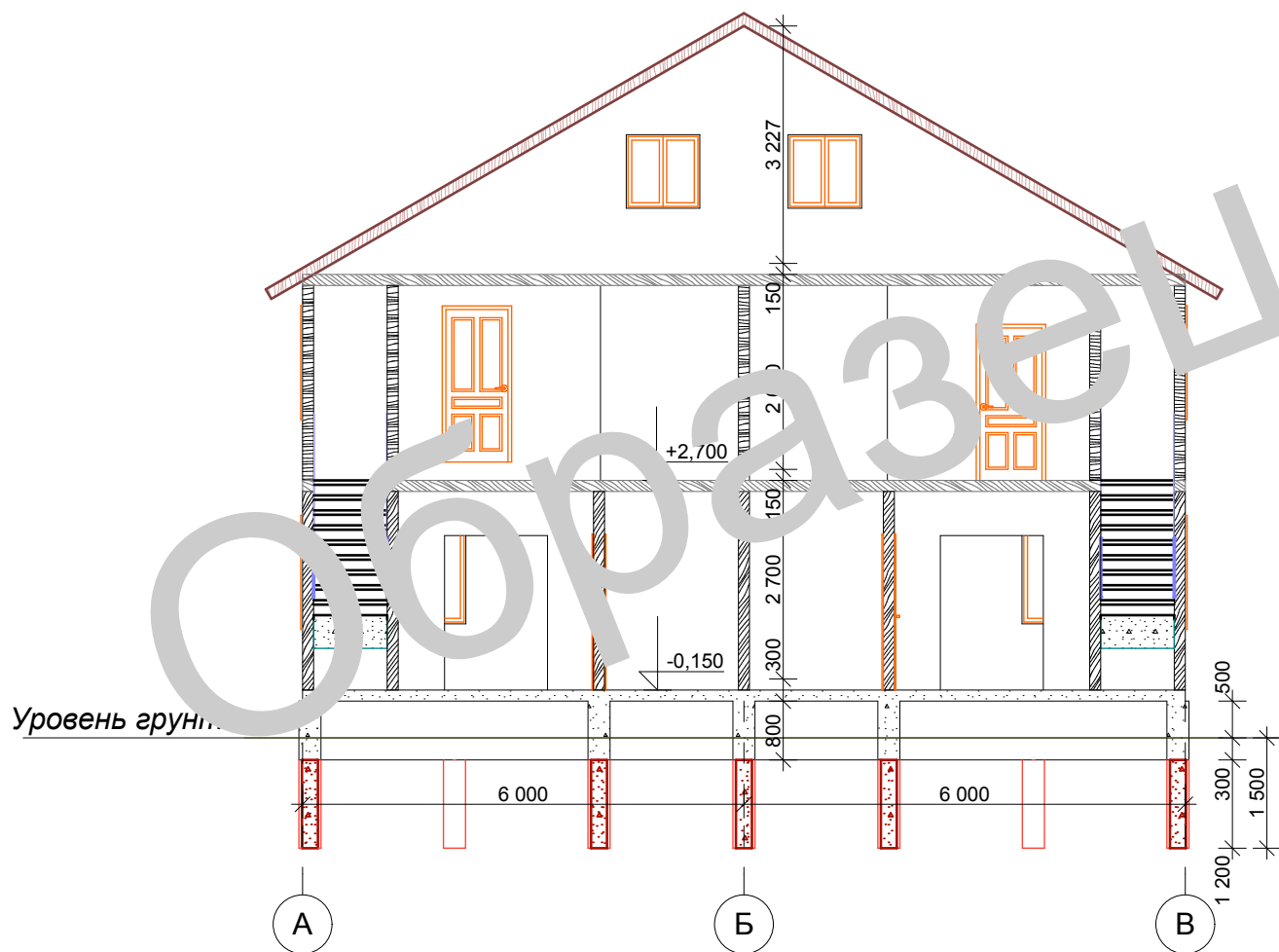
Уровень грунта

3

1

			Адрес			
			Индивидуальный жилой дом	Стадия	Лист	Листов
				ЭП	12	13
			Фасад 3-1			

# Разрез 1-1



			Адрес			
			Индивидуальный жилой дом	Стадия	Лист	Листов
				ЭП	13	13
			Разрез 1-1			